

YOYANG
永阳精机

PAKE帕克



东莞市永阳精密机械有限公司
DONGGUAN YONGYANG PRECISION MACHINERY CO., LTD

地址: 东莞市虎门镇怀德社区蕉寮工业园5号

电话: 0769-85105416

<http://www.yongyangcnc.com>

E-mail: info@yongyangcnc.com

江苏昆山办事处

地址: 昆山市开发区杨琴路16号

手机: 15013708808

<http://www.yongyangcnc.com>

E-mail: info@yongyangcnc.com

京津冀总承销商

文安县北方兄弟机床有限公司

地址: 河北省廊坊市文安县火车站前开发区

电话: 0316-5068716

<http://www.yongyangcnc.com>

E-mail: info@yongyangcnc.com

YOYANG
永阳精机

NY 高速钻攻中心
龙门加工中心
卧式加工中心

High Speed Drilling Center
Longmen Processing Center
Horizontal Machining Center



东莞市永阳精密机械有限公司
DONGGUAN YONGYANG PRECISION MACHINERY CO., LTD

NY-T5/T6

YOYANG
永阳精机

高速钻攻中心



接触比

主轴箱与立柱采用最佳接触比设计，加上短鼻端台湾主轴，更强大的切削能力。



主轴

台制 20000RPM 机械打刀直结式主轴，低噪音、高精度、高效率。



丝杆

为了保证机器的刚性及耐用度，钻攻加工中心系列机型采用的滚珠丝杆、线性滑轨均大于同行业1.28倍以上。



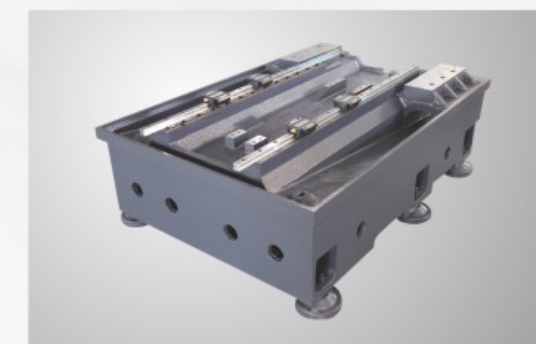
刀库

滚柱线轨夹臂式16T刀库，换刀时间可达1.8秒，刀具数量可选21T。



立柱

小人字形立柱结构更加稳定，搭配内部井字型筋骨结构，使床身刚性大幅度提高，加工时稳定性更强。



底座

大跨距底座，导轨跨距超同行业1.2倍，有效分散重力和加工承受力。

NY-T5/T6 高速钻攻中心

YOYANG
永阳精机

高精度、高速度、高效率



主要特点

选用 FC300 铸铁材质，熔点低（1145 ~ 1250℃），凝固时收缩量小，抗压强度和硬度接近碳素钢，减震性好，永久确保品质。

回火处理：消除内应力、铸件长期保持稳定、不变形。

机身设计：采用一体成型技术、箱体结构、内部有W加强筋和米字加强筋设计，使床身刚性大幅度提高，加工时稳定性更强，同时延长机床的使用寿命。

系统配置

全新推出的三菱系统具有高加工性能、高运转率、高操作性能，采用了最新的加工技术，实现出众的精度、速度、平滑度。微小线段处理能力为原来的两倍。对滚珠丝杠的弹性变形进行最佳补偿，提高形状精度。高速刚性攻丝能有效缩短循环时间。PMC性能的高速化，梯形运行速度达到1.5倍。

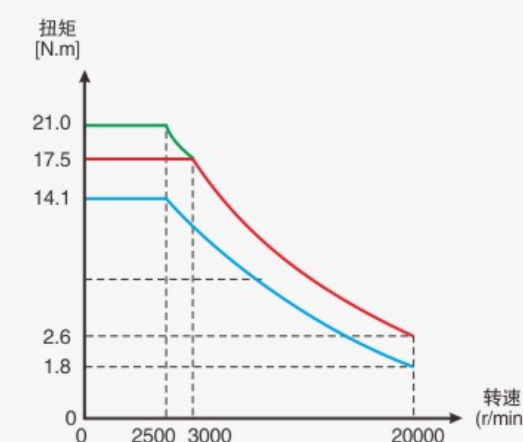
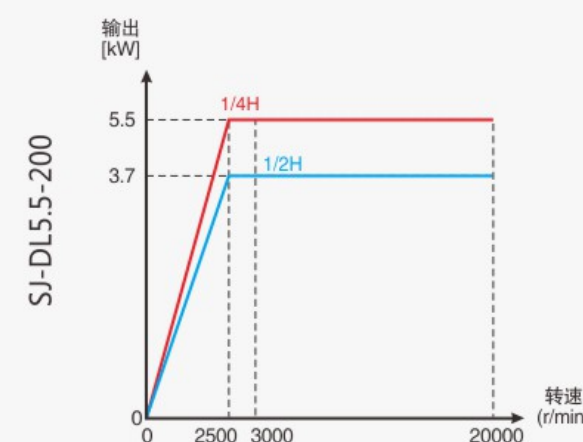
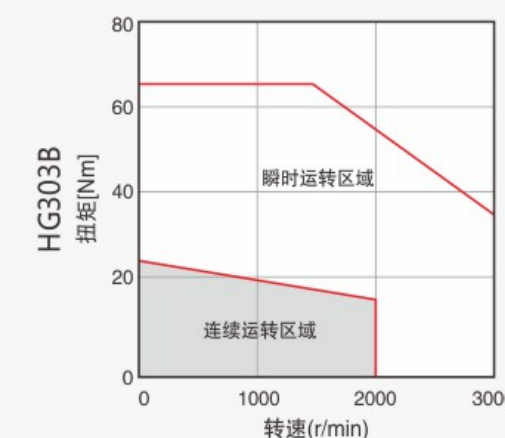
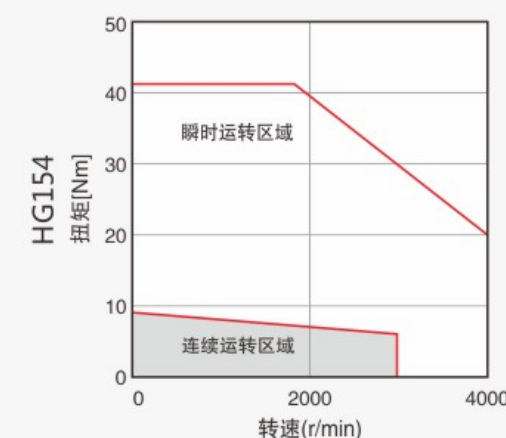
标配 MITSUBISHI M80

轴名称	电机型号	电机功率	最大扭矩
X	HG154	1.5kw	42N.m
Y	HG154	1.5kw	42N.m
Z	HG303B	3kw	64N.m
主轴	SJ-DL5.5	3.7/5.5kw	21N.m

选配 FANUC OI MF

轴名称	电机型号	电机功率	最大扭矩
X	αiS8/4000	2.5KW	32N.m
Y	αiS8/4000	2.5KW	32N.m
Z	αiS12/4000B	2.7KW	46N.m
SP	αi13/12000	2.2/11KW	17.5N.m

电机特性曲线



NY-T 系列 高速钻攻中心

T10/T12高性价比

- + 料率，可比肩小型钻攻机，高于普通1米线规机15%~20%
- + 十足的刚性，可加工工铸铁和钢材
- + 应用广泛，汽配件、自动化、通讯、其他零配件等
- + 功能强大，可加装四五轴、电主轴、对刀仪、在线检测等
- + 加工行程大，满足传统钻攻机无法加工的大型工件
- + 价格低廉，低于普通1米线规机25%左右
- + 标配配置，主轴转速12000转，高速21T伺服刀库、强力冲屑、高压水枪等

切削能力 加工材质: S45C

刀具规格	主轴转速 min ⁻¹	切削速度 m/min	进给速度 mm/min
25三刃刀杆侧铣加工	2000	157.08	2000
30U型钻头	1600	150.80	80
M18*2.5丝攻	100	5.65	250

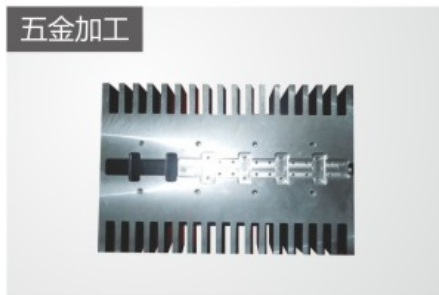
加工展示

可以很好地应对每个高新技术产业的挑战，无论是航空工业的复杂工作，还是医疗技术中的精细要求

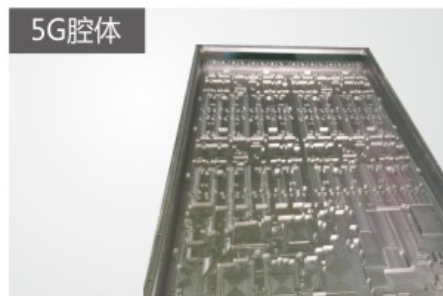
汽车配件



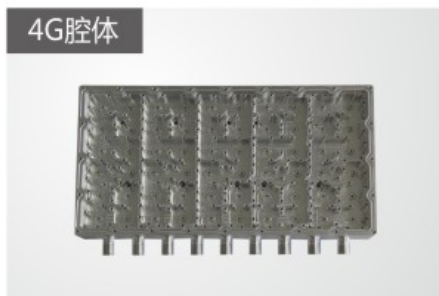
五金加工



5G腔体



4G腔体



应用行业

- + 汽车行业
- + 消费品行业
- + 电子技术行业
- + 气压技术行业
- + 液压技术行业
- + 航空行业
- + 医疗技术行业
- + 机械制造行业
- + 光学行业

可选配置

对刀仪



减少人工作业，操作方便

在线测量系统



减少不良品，改善过程管控

断刀监控系统



有效检测刀具状态

第四轴



可实现复杂工件的加工

捞油机



浮油和水有效分离，确保切削液品质延长切削液使用寿命

油污收集器



环保、改善车间环境、减少油污对人体的危害

排屑机



自动排屑，减少工人劳动强度

立柱加高



增大Z轴上下空间，满足特殊工件加工

机械手



自动化程度高，减少管理成本

高速钻攻中心系列规格



ITEM	Unit	NY-T5	NY-T6	NY-T7	NY-T8	NY-T10	NY-T12
行程							
X轴行程	mm	500	600	700	800	1000	1200
Y轴行程	mm	400	400	500	500	500	500
Z轴行程	mm	300	300	330	520	330	300
主轴鼻端至工作台距离	mm	150-450	155-455	150-480	125-645	150-480	160-460
工作台							
工作台面积	mm	650×400	700×420	900×420	1000×500	1100×500	1400×500
T型槽(槽×宽×中心距)	mm	3×14×125	3×14×125	3×14×125	5×18×100	3×14×125	5×14×80
工作台最大荷重	kg	250	300	300	400	400	400
主轴							
主轴转速	r.p.m	20000(OPT:12000)	20000(OPT:12000)	20000(OPT:12000)	20000(OPT:12000)	12000(OPT:20000)	12000(OPT:20000)
主轴锥度		BT30	BT30	BT30	BT30	BT30	BT30
主轴马达	kw	5.5	5.5	5.5	5.5	5.5	5.5
X.Y.Z轴马达	kw	1.5/1.5/3.0	1.5/1.5/3.0	1.5/1.5/3.0	2/2/3	3/3/3	3/3/3
进给							
三轴快速位移	mm/min	48000	48000	48000	48000	48000	48000
切屑进给速度	mm/min	1-10000	1-10000	1-10000	1-10000	1-10000	1-10000
精度							
定位精度	mm	±0.005/300	±0.005/300	±0.005/300	±0.005/300	±0.005/300	±0.005/300
重复精度	mm	±0.003/300	±0.003/300	±0.003/300	±0.003/300	±0.003/300	±0.003/300
其他							
系统配置		MITSUBISHI M80	MITSUBISHI M80	MITSUBISHI M80	MITSUBISHI M80	MITSUBISHI M80	MITSUBISHI M80
刀库		16T	21T	21T	21T	21T	21T
可用最大刀具直径	mm	60/80	60/80	60/80	60/80	60/80	60/80
刀具交换方式		夹臂式	夹臂式	夹臂式	夹臂式	夹臂式	夹臂式
机械尺寸	mm	1750×2400×2400	1900×2400×2600	2500×2400×2800	2500×2400×2800	2450×2850×2420	3100×2860×2420
机械重量(约)	kg	3000	3500	4000	5000	5500	6500

※ 該機械規格隨品質提高會有所變更，對此恕不通知。

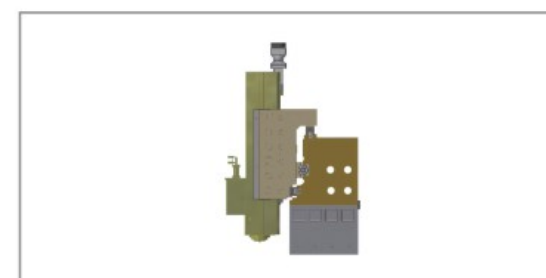
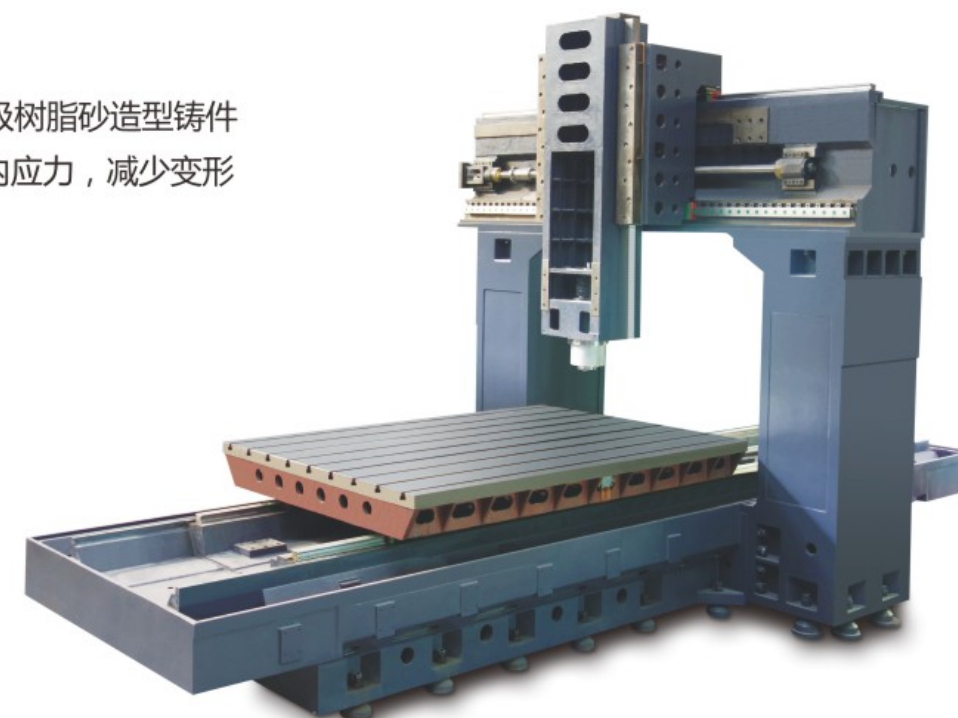
体验无与伦比的切削力道，
展现真正的速度与精度
Experience unmatched cutting force;
display the real speed and precision.



主要特点

自主研发，开创新研发技术，并配备成熟的生产能力，NY 系列龙门加工中心一直将高效、高精、高刚性置于首位，为您提供极强大的切屑能力。更为弹性的选配，更为完整的系列规格，广泛应用于汽车工业、精密模具、航太工业、军工船舶产业等各个领域。

全机采用HT300高级树脂砂造型铸件经特殊处理，消除内应力，减少变形量，稳定机床精度。



阶梯式横梁、滑座设计，导轨跨距加大刚性更强，移动更稳定。



机头与 Z 轴传动机构为同一中心设计，降低不平衡力矩的产生，主轴马达与滚珠丝杆在同一中心线上。



排屑槽与底座一体成型，刚性更强，且避免钣金漏水之忧。



XY轴台制P级滚柱式线性滑轨，确保即高速高精又能实现重切削。

龙门加工中心系列规格



ITEM	Unit	NY-1011LM	NY-1311LM	NY-1613LM	NY-2013LM	NY-2016LM	NY-2518LM	NY3018LM	NY-4217LM
行程									
X轴行程	mm	1100	1300	1600	2000	2000	2500	3000	4200
Y轴行程	mm	1000	1100	1300	1300	1600	1800	1800	1700
Z轴行程	mm	500	500	600	600	900	900	900	800
双立柱间距 (门宽)	mm	1180	1180	1400	1400	1640	1820	1820	1700
主轴鼻端到工作台面距离	mm	100-700	100-700	180-780	180-780	180-1080	180-1080	180-1080	160-960
主轴中心到Y轴线轨距离	mm	400	400	430	430	430	430	430	430
工作台									
工作台尺寸	mm	1000 × 1100	1360 × 1100	1700 × 1100	2100 × 1300	2100 × 1400	2500 × 1600	3000 × 1600	4000 × 1500
T型槽(槽-宽 × 中心距)	mm	9-16 × 125	9-16 × 125	9-22 × 155	9-22 × 155	9-22 × 155	9-22 × 155	9-22 × 155	7-22 × 200
工作台最大载重	T	2	2	3	3	5	8	10	10
主轴									
传动方式	#	皮带式	皮带式	皮带式	皮带式	皮带式	皮带式	皮带式	皮带式
主轴锥孔	#	BT40	BT40	BT50	BT50	BT50	BT50	BT50	BT50
主轴最高转速	r.p.m	10000	10000	8000	6000	6000	6000	6000	6000
主轴功率	kW	11	11	15	18.5	18.5	18.5	22	22
进给									
快速进给速率X/Y/Z	m/min	36/36/36	36/36/36	36/36/36	24/24/20	24/24/20	24/24/20	24/24/20	24/24/16
切削进给速率X/Y/Z	mm/min	1-10000	1-10000	1-10000	1-10000	1-10000	1-10000	1-10000	1-10000
X/Y/Z马达功率	kW	3/3/3	3/3/3	4.5/4.5/4.5	4.5/4.5/4.5	4.5/4.5/4.5	4.5/7/7	7/7/7	7/7/7
精度									
定位精度	mm	± 0.005/300	± 0.005/300	± 0.005/300	± 0.005/300	± 0.005/300	± 0.005/300	± 0.005/300	± 0.005/300
重复定位精度	mm	± 0.003/300	± 0.003/300	± 0.003/300	± 0.003/300	± 0.003/300	± 0.003/300	± 0.003/300	± 0.003/300
刀库系统									
刀库形式	#	刀臂式	刀臂式	刀臂式	刀臂式	刀臂式	刀臂式	刀臂式	刀臂式
可用最大刀具直径	mm	75/150	75/150	110/200	110/200	110/200	110/200	110/200	110/200
刀具数	Pcs	24	24	24	24	24	24	24	24
其他									
所需气压	Kgf/cm²	6.5	6.5	6.5	6.5	6.5	6.5	6.5	6.5
电力需求	KVA	25	25	30	35	35	40	50	50
机械重量(约)	mm	9500	10000	15500	16500	19000	28000	31000	35000

※ 該機械規格隨品質提高會有所變更，對此恕不通知。

NY-630ZW NY-800ZW 卧式加工中心

高精度、高刚性、高效率



主要特点

具有高精度、高精密、高可靠性结构，拥有同类设备中最佳的高刚性、大功率、大扭矩、重切削特点，可充分发挥生产和高精度的加工性能。可配置多工位伺服液压转台，可充分发挥生产和高精度的加工性能。可进行直线，斜线和圆弧插补切削，完成铣、镗、钻、扩、铰、攻丝等工序加工，实现四面加工。

ITEM	Unit	NY-30W	NY-50W	NY-80W
行程				
三轴行程	mm	500/450/450	800/600/600	1100/600/600
主轴鼻端到转台台面	mm	100-550	120-750	180-780
主轴中心到转台台面	mm	450	600	140-710
工作台				
工作台尺寸	mm	424 × 396	585 × 390	800 × 600
转台尺寸	mm	Φ 170/Φ 210/Φ 250	Φ 320/Φ 400	400 × 400/500 × 500
进给				
快速进给速率X/Y/Z	m/min	36/36/36	36/36/36	24/24/24
切削进给速率X/Y/Z	mm/min	1-10000	1-10000	1-10000
主轴				
主轴最高转速	r.p.m	20000	12000	12000
主轴锥孔	#	BT30	BT40	BT40
主轴电机功率	kW	5.5	11	11
其他				
刀库数量	Pcs	24	24	24
机械重量(约)	Kg	6000	7000	8500

ITEM	Unit	NY-500ZW	NY-630ZW	NY-800ZW
行程				
三轴行程	mm	800/800/800	1100/800/1100	1600/1000/1000
主轴鼻端到转台台面	mm	125-925	125-1225	180-1180
主轴中心到转台台面	mm	50-850	50-850	-70-930
工作台				
工作台尺寸	mm	500 × 500	630 × 630	800 × 800
进给				
快速进给速率X/Y/Z	m/min	24/24/24	24/24/24	12/12/12
切削进给速率X/Y/Z	mm/min	1-10000	1-10000	1-10000
主轴				
主轴最高转速	r.p.m	6000	6000	6000
主轴锥孔	#	BT50	BT50	BT50
主轴电机功率	kW	15	18.5	22
其他				
刀库数量	Pcs	24	24	24
机械重量(约)	Kg	13500	14000	16000

※ 該機械規格隨品質提高會有所變更，對此恕不通知。